

# 疊加閥基礎板

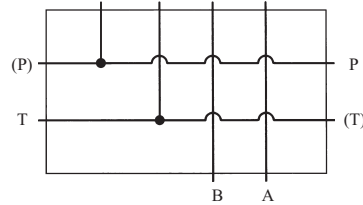
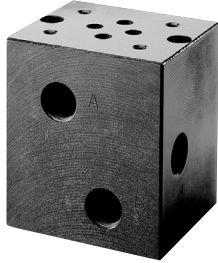
Modular Base Plates



## 基礎板

Base Plates

最高工作壓力 31.5 MPa



MMC-01-1

### 型號意義 MODEL NUMBER DESIGNATION

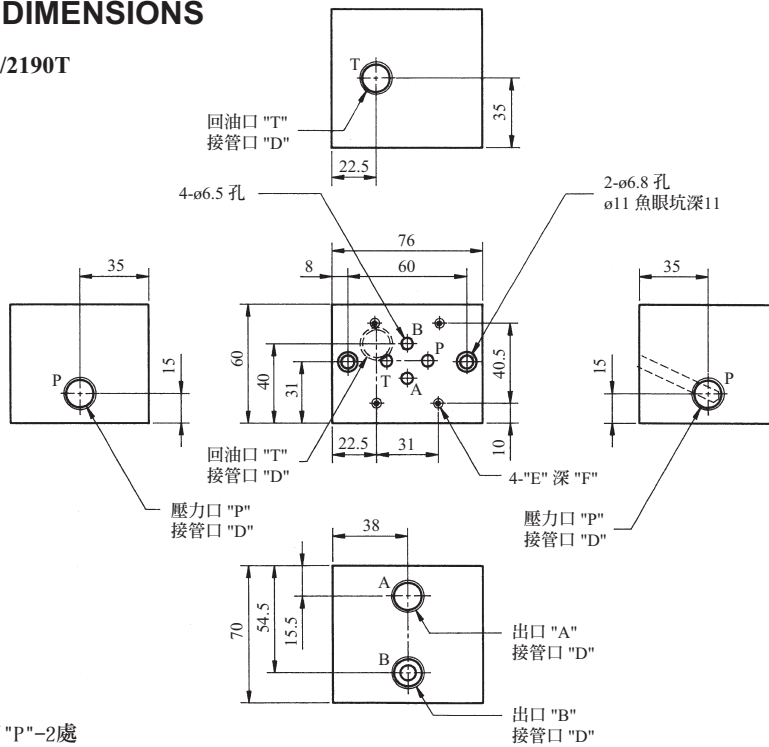
MMC	-01	-1	-21T
系列名稱 Series Number	口徑 Plate Size	聯數 Number of Station	設計代號 Design Number
基礎板 MMC: Base Plates	01	1:1 聯	21T*

\* 設計標準：21T...台灣油研設計標準 (A口在上)  
2190T...北美設計標準

\* Design Standards 21T...YUKEN Taiwan Standard  
2190T...N. American Design Standard

### 安裝尺寸 DIMENSIONS

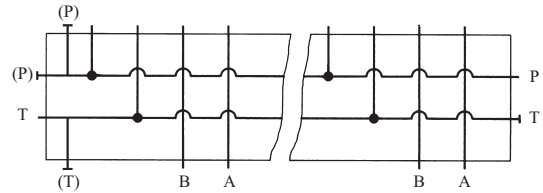
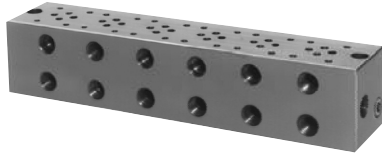
#### ● MMC-01-1-21T/2190T



※壓力口 "P"-2處  
※回油口 "T"-2處

基礎板型號	接管管徑 "D"	"E"	尺寸 mm		重量 kg
			F		
MMC-01-1-21T	Rc 3/8	M5	10		2.25
MMC-01-1-2190T	3/8 NPT	No.10-24 UNC	12		

G



MMC-01-2~10

### 型號意義 MODEL NUMBER DESIGNATION

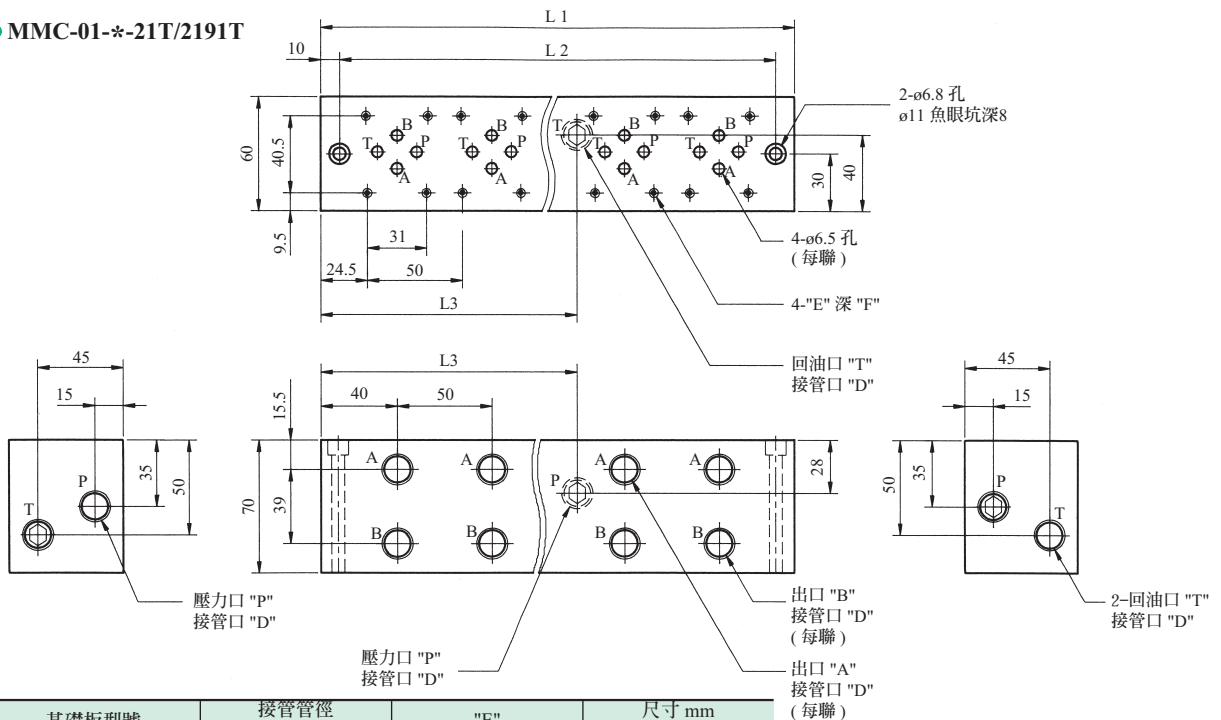
MMC	-01	-6	-21T
系列名稱 Series Number	口徑 Plate Size	聯數 Number of Stations	設計代號 Design Number
基礎板 MMC: Base Plates	01	2:2 聯 3:3 聯 4:4 聯 5:5 聯 6:6 聯 7:7 聯 8:8 聯 9:9 聯 10:10 聯	21T *

\* 設計標準：21T...台灣油研設計標準(A口在上)  
2190T...北美設計標準

\* Design Standards 21T...YUKEN Taiwan Standard  
2190T...N. American Design Standard

### 安裝尺寸 DIMENSIONS

#### ● MMC-01-\*-21T/2191T



基礎板型號	接管管徑		"E"	尺寸 mm	
	"D"			F	
MMC-01-*-21T	Rc 3/8		M5	10	
MMC-01-*-2190T	3/8 NPT		No.10-24 UNC	12	

※ 壓入力 "P"-3處  
※ 回油口 "T"-3處

基礎板型號	尺寸 mm			重量 Kg
	L1	L2	L3	
MMC-01-2	130	110	65	3.55
MMC-01-3	180	160	65	4.95
MMC-01-4	230	210	115	6.35
MMC-01-5	280	260	115	7.75
MMC-01-6	330	310	165	9.25

基礎板型號	尺寸 mm			重量 kg
	L1	L2	L3	
MMC-01-7	380	360	165	10.65
MMC-01-8	430	410	215	12.05
MMC-01-9	480	460	215	13.45
MMC-01-10	530	510	265	14.85

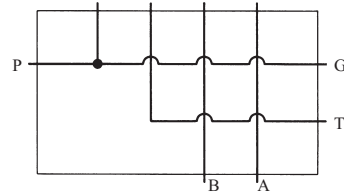
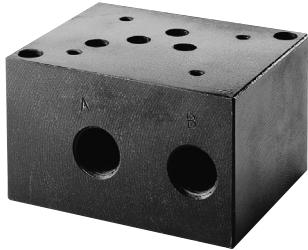
# 疊加閥基礎板

Modular Base Plates



## 基礎板 Base Plates

最高工作壓力 31.5 MPa



MMC-03-1

### 型號意義 MODEL NUMBER DESIGNATION

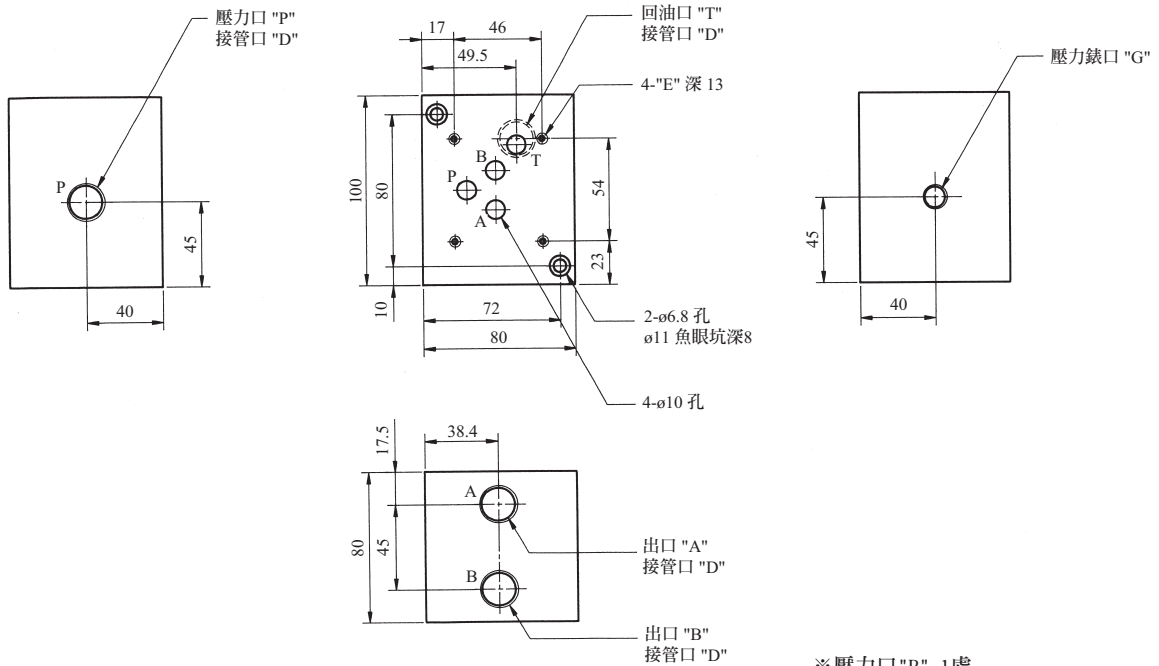
MMC	-03	-1	-21T
系列名稱 Series Number	口徑 Plate Size	聯數 Number of Stations	設計代號 Design Number
基礎板 MMC: Base Plates	03	1:1 聯	21T*

\* 設計標準：21T...台灣油研設計標準 (A口在上)  
2190T...北美設計標準

\* Design Standard: 21T...YUKEN Taiwan Standard  
2190T...N. American Design Standard

### 安裝尺寸 DIMENSIONS

#### ● MMC-03-1-21T/2190T



※ 壓力口 "P"-1處  
※ 回油口 "T"-1處

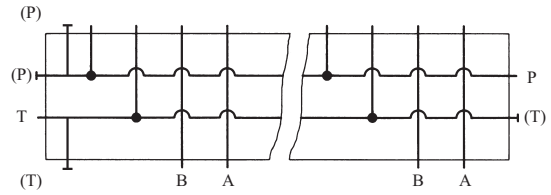
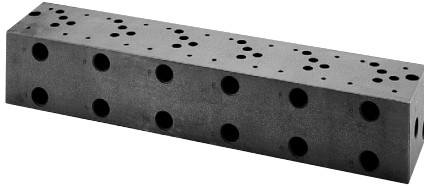
基礎板型號	接管管徑	"E"	壓力錶口	重量 kg
	"D"		"G"	
MMC-03-1-21T	Rc 1/2	M6	Rc 1/4	3.3
MMC-03-1-2190T	1/2 NPT	1/4-20 UNC	1/4 NPT	

G

### 基礎板

Base Plates

最高工作壓力 31.5 MPa



MMC-03-2~6

### 規格 RATING

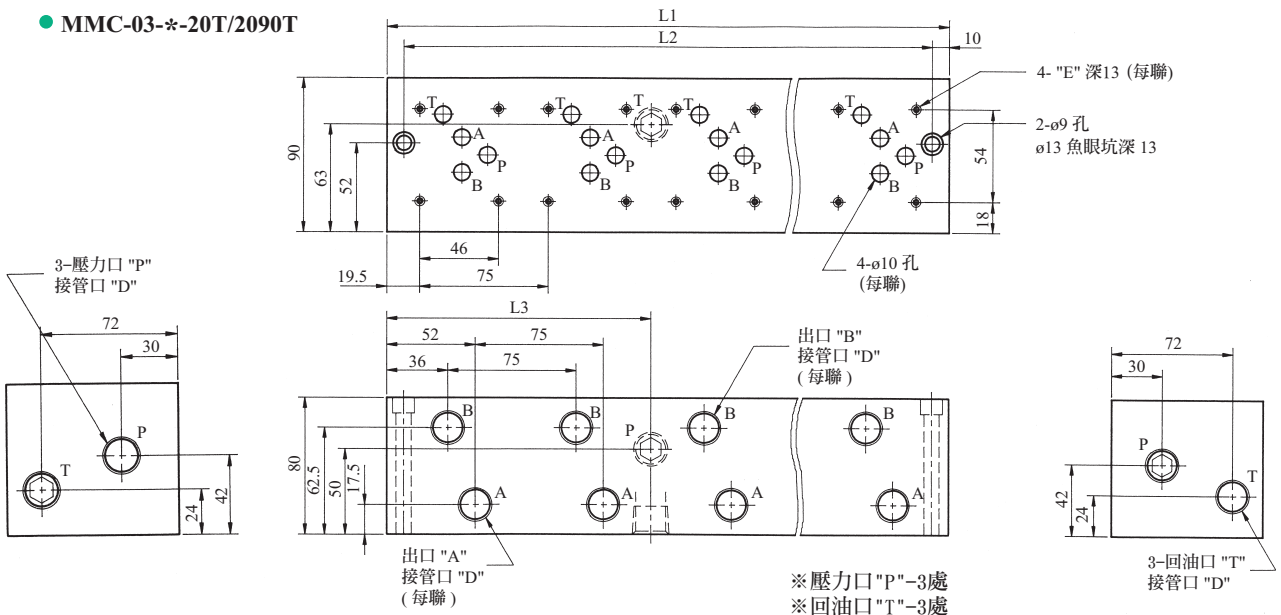
MMC	-03	-6	-20T
系列名稱 Series Number	口徑 Plate Size	聯數 Number of Station	設計代號 Design Number
基礎板 MMC: Base Plate	03	2:2 聯 3:3 聯 4:4 聯 5:5 聯 6:6 聯	20T*

\* 設計標準：21T...台灣油研設計標準 (A口在上)  
2190T...北美設計標準

\* Desing Standard：20T...YUKEN Taiwan Standard  
2090T...N.American Desing Standard

### 安裝尺寸 DIMENSIONS

#### ● MMC-03-\*-20T/2090T



基礎板型號	接管管徑		"E"	尺寸 mm			重量 kg
	"D"	"E"		L1	L2	L3	
MMC-03-2-20T	Rc 1/2	M6	160	140	80	7.7	
MMC-03-2-2090T	1/2 NPT	1/4-20 UNC	235	215	80	11.4	
MMC-03-3-20T	Rc 1/2	M6	310	290	155	15.15	
MMC-03-3-2090T	1/2 NPT	1/4-20 UNC	385	365	155	19.05	
MMC-03-4-20T	Rc 1/2	M6	460	440	230	22.65	
MMC-03-4-2090T	1/2 NPT	1/4-20 UNC	535	515	230	26.4	
MMC-03-5-20T	Rc 1/2	M6					
MMC-03-5-2090T	1/2 NPT	1/4-20 UNC					
MMC-03-6-20T	Rc 1/2	M6					
MMC-03-6-2090T	1/2 NPT	1/4-20 UNC					
MMC-03-7-20T	Rc 1/2	M6					
MMC-03-7-2090T	1/2 NPT	1/4-20 UNC					