

電液比例控制閥

Proportional
Electro-Hydraulic Controls



升降閥 Lift Valves

最高工作壓力 21 MPa

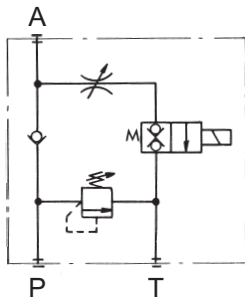


此閥為針對油壓式立體停車場而開發的多功能複合閥，體積小，價位低，洩漏極小。（ $0.3\text{cm}^3/\text{min}$ 以下）

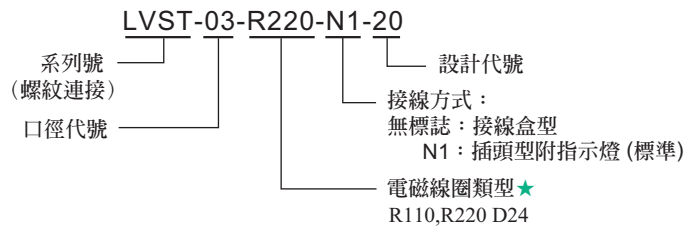
規格

| 型號 | 回油口容許背壓 MPa (kgf/cm ²) | 最大流量 L/min | 重量 kg |
|--------------|---------------------------------------|---------------|----------|
| LVST-03-※-20 | 16 (160) | 30 | 4.3 |

圖形符號

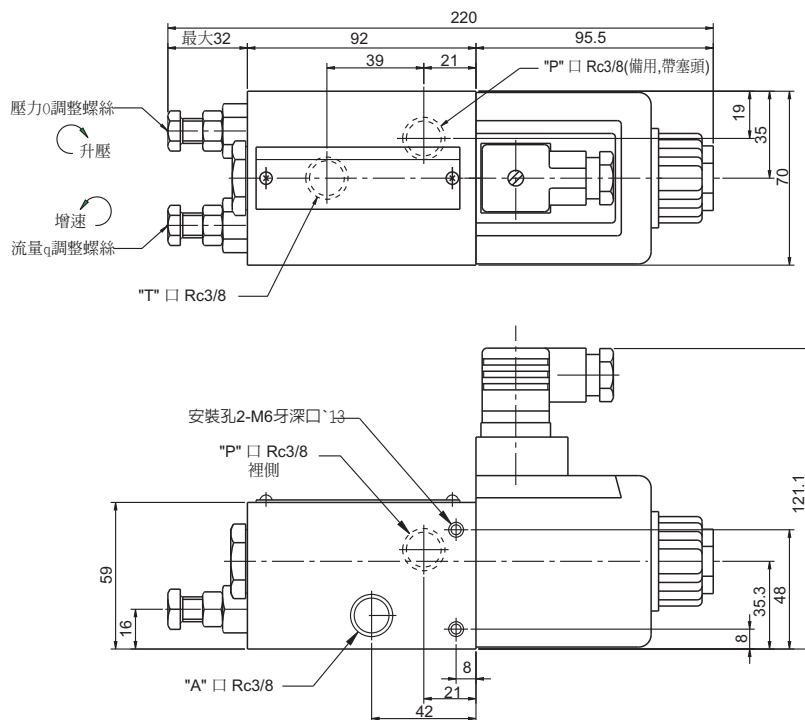


型號意義



- ★ A C 電源請選用 R ※ 電磁線圈。
- ★ 電磁線圈類型與 DSG-03 電磁閥相同，(請參照 P89)

LVST-03-※



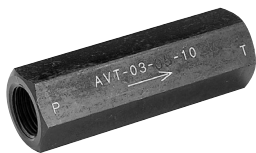
排氣閥 Air Bleed Valves

自動遮斷閥 Automatic Shut Off Valves

最高工作壓力 21 MPa

排氣閥

AVT-03

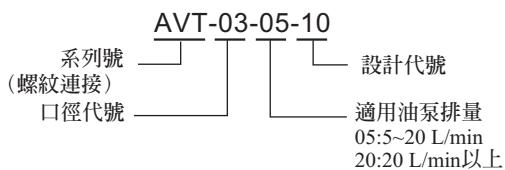


此閥接於油泵吐出口管路，旁通接油箱（油面下），可自動排除管路中的空氣，使油泵吐油更容易。用於大型油壓缸做自動排氣亦很理想。

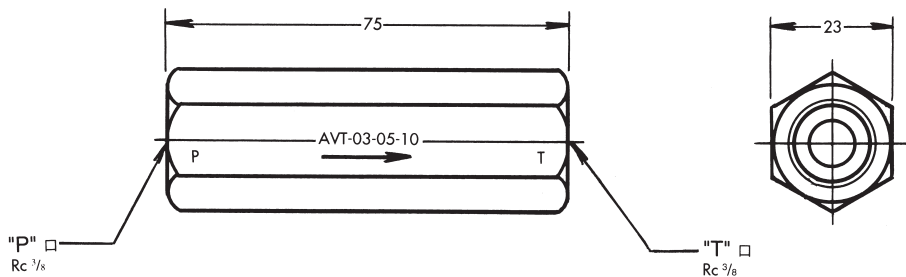
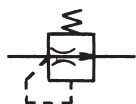
規格

| 型號 | 關閉壓力 | 開啟壓力 | 重量 |
|------------|----------|----------|-------|
| AVT-03-※10 | 0.15 MPa | 0.38 MPa | 0.2kg |

型號意義



圖形符號



◎ 使用時 T 口應插入油面以下。

自動遮斷閥

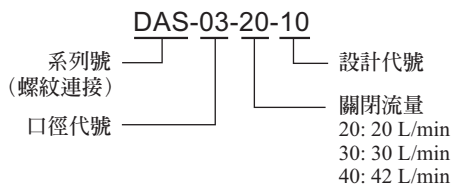
DAS-03



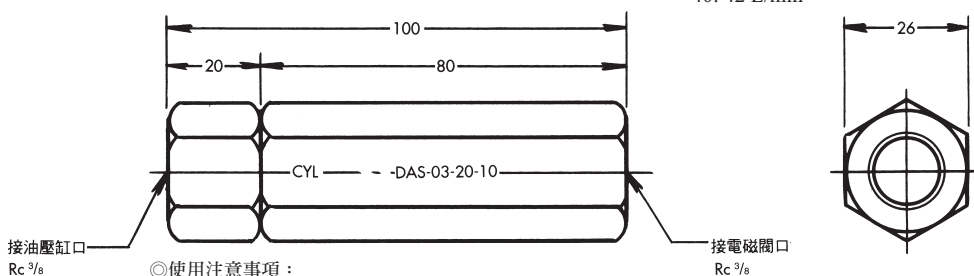
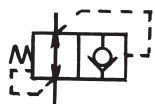
規格

| 型號 | 關閉流量 L/min | 適用流量 L/min | 最低壓力 MPa ★3 | 重量 kg |
|--------------|---------------|---------------|----------------|----------|
| DAS-03-20-10 | 20 | 10~13 | 0.5 | 0.4 |
| DAS-03-30-10 | 30 | 15~20 | 0.9 | |
| DAS-03-40-10 | 42 | 21~28 | 0.9 | |

型號意義



圖形符號



◎ 使用注意事項：

1. 選用之閥其關閉流量應為油壓缸正常流量的1.5倍以上。
2. 少量洩漏時本閥不起作用。
- ★3. 維持關閉狀態之最低壓力。